

グループホームコロナ

〒514-0125 津市大里窪田町 1706-26 TEL 059-231-7890 FAX 059-231-7870

★グループホーム（認知症対応型共同生活介護）

グループホームは認知症のある、お年寄りのための、介護サービス付き共同住宅です。9人を1つのグループにして、家庭的な雰囲気の中で介護スタッフがお世話をします。一人一人に個室があり、風呂、食事、トイレは共同です。日勤帯では3人、夜間は1人のスタッフが介護にあたります。家庭的な雰囲気の中での共同生活により認知症症状の軽快や、進行を遅らせる効果も期待されます。

★グループホームを利用できる人

要支援2及び要介護1～5の認知症症状を有している方（面接があります）

★利用料金

介護報酬 1割負担	下記	平成27年8月より一部の人は2割負担（高所得者）
家賃		1,500円/日
光熱、水、施設維持費		700円/日
食費		1,600円/日

★介護報酬（1単位は10.27円）

認知症対応型共同生活介護費（Ⅱ）

要支援2⇒	743単位/日
要介護1⇒	747単位/日
2⇒	782単位/日
3⇒	806単位/日
4⇒	822単位/日
5⇒	838単位/日
初期加算	⇒ 30単位/日（入居時から30日以内の期間）
医療連携体制加算	⇒ 39単位/日
サービス強化体制加算Ⅲ	⇒ 6単位/日
看取り介護加算	⇒ 144単位/日（死亡前4～30日）
	680単位/日（死亡前日、前々日）
	1280単位/日（死亡日）

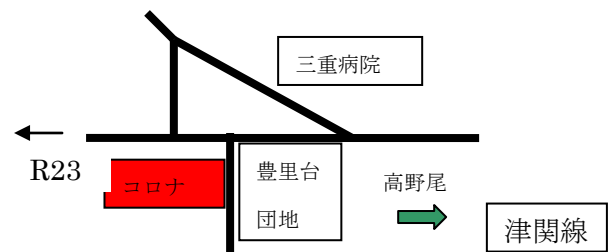
介護職員処遇改善加算 上記介護報酬単位数合計の8.3%

オムツ代、理容美容代、医療費など個人にかかる費用は自己負担となります

✚ 入居時契約金50000円（返還はありません）

✚ 見学・問い合わせ 二神クリニック（☎059-230-2221）

平成27年8月1日より上記利用料となります



グループホームコロナのご案内

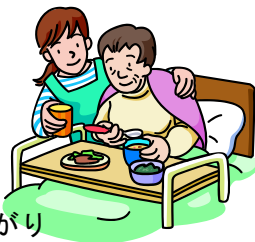
津市大里窪田町1706-26

☎231-7890

グループホームコロナは、ご本人（入居者）・ご家族と、スタッフ一同が輪になって、会話を中心に、スキンシップをとり、更にホームドクター（二神クリニック）が健康管理し、安心して過ごせるようにいたします。

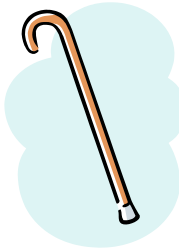
健康相談

- 健康のチェック助言
血圧・体温・呼吸・脈拍
- 特別な病状の観察と助言
- 心の健康のチェックと助言
趣味・生きがい・隣人とのつながり



認知症の介護

- 認知症のケア
- 生活のリズムの取り方
- 悪化防止・事故防止



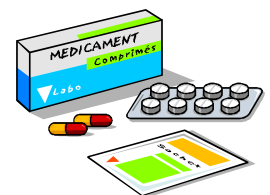
日常生活

- 清潔・排泄のケア
- 食生活の援助
- 療養環境の設備
- 寝たきり、床ずれ防止のケア
- コミュニケーションの援助
- 終末期の介護



精神・心理的な介護

- 不安な精神・心理状態のケア
- 生活リズムの取り方
- 事故防止のケア
- 服薬のケア



リハビリの介護

- 体位交換、関節の運動
- 日常生活動作の訓練
食事・排泄・移動・入浴・歩行など
- 日常生活用具
ベッド・ポータブルトイレ・補聴器・車椅子・食器などの利用相談

